

## La nouvelle librairie boutique du château de Fontainebleau

*Deux salles en enfilade, une circulation facilitée, une offre ciblée*

*Une concession de la Réunion des musées nationaux Grand Palais*



© DR

Avec plus de 1500 pièces déployées au cœur de 130 hectares de parc et jardins, Fontainebleau, château royal et impérial, est aujourd'hui doté d'une librairie boutique, parfait reflet de l'histoire de l'art et de l'architecture françaises.

Après trois mois de fermeture pour travaux, pilotés par la Réunion des musées nationaux, réalisés par l'architecte des monuments historique, Patrick Ponsot et l'architecte d'intérieur Julien Kolmont de Rogier, la librairie boutique du château de Fontainebleau est depuis le 2 avril 2014, ouverte au public.

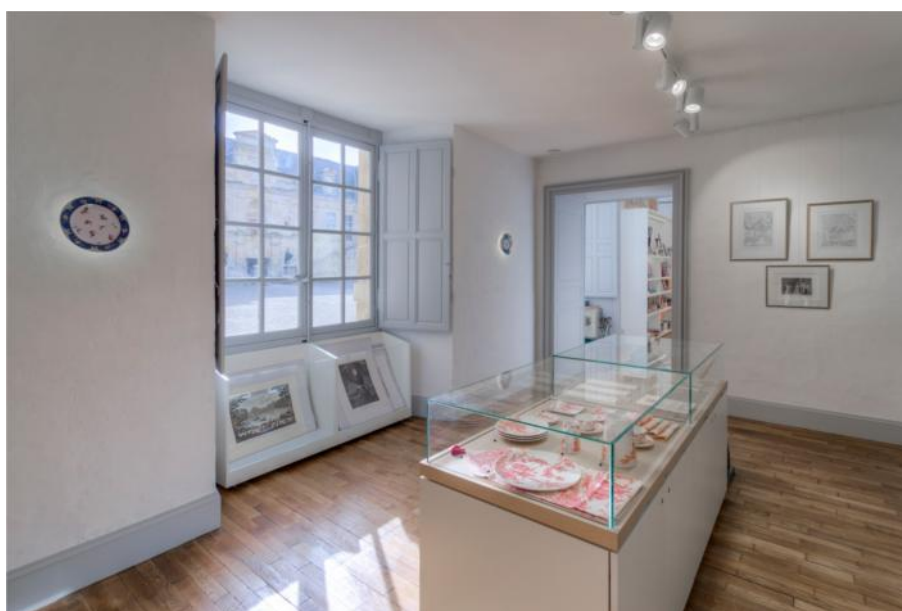


© DR

Située à l'entrée du domaine historique, sur la droite du majestueux escalier, la nouvelle librairie boutique du château de Fontainebleau, offre sur 100 m<sup>2</sup> réaménagés, un espace d'accès libre/hors douane\* tant aux visiteurs du château qu'aux promeneurs du parc.

\*Il n'est pas nécessaire aux visiteurs de s'acquitter du droit d'entrée au château pour la découvrir.

Deux salles en enfilade, respectivement de 25 m<sup>2</sup> et 75 m<sup>2</sup>, au parquet de bois blond, aux tonalités claires et lumineuses, aménagées d'un mobilier blanc et fonctionnel, offrent aux visiteurs une circulation fluide et une vue dégagée sur une offre d'objets minutieusement sélectionnés.



© DR

Trois reproductions de fresques de la Galerie François 1<sup>er</sup>, décor artistique unique qui allie la fresque traditionnelle et l'impression numérique, réalisés par Fresking Lab, habillent historiquement la librairie boutique, écho à la mission de diffusion culturelle de la Réunion des musées nationaux Grand Palais et reflet des collections du château.



© DR

Dans une ambiance conviviale, créée par des éclairages indirects et naturels, objets d'art et d'édition sont lumineusement exposés sur des rayonnages. Meubles bas ponctuent le parcours facilité du visiteur et dévoilent la nouvelle sélection commerciale, lui offrant une belle proximité avec les produits.



© DR

Une nouvelle ligne d'objets sera prochainement en vente - housses de coussins, mugs... -, inspirés du somptueux décor antiquisant du boudoir de la Reine ou boudoir argent, réalisé par les frères Rousseau en 1786.

Chandeliers en étain, bougeoirs, fruits en céramique... dévoileront bientôt leurs formes marquées du style François 1<sup>er</sup>.

Enfin, le jeune public pourra découvrir au travers d'objets ludiques : peluches, puzzles..., le chef d'œuvre de Giovanni Battista di Jacopo (1494-1540), surnommé Rosso Fiorentino qui créa à Fontainebleau plusieurs grands décors dont le plus important et le seul qui nous soit parvenu est celui de la galerie François 1<sup>er</sup>, ornée entre 1533 et 1539 de lambris sculptés, de fresques et de stucs selon une formule inédite en Europe.

Une offre éditoriale ciblée et diversifiée, au choix sans cesse enrichi, prolonge la visite du château : catalogues, ouvrages spécialisés en Histoire, livres thématiques, livres d'art, romans, guides...

Moulages et estampes, exemples aboutis des savoir-faire artisanaux et ancestraux des ateliers d'art de la Réunion des musées nationaux Grand Palais et du raffinement des décors intérieurs de ce vaste château de Fontainebleau, accompagnent la programmation culturelle du musée.

**Attractive et claire, aux conseils dispensés par des professionnels à votre écoute, la nouvelle librairie boutique du château de Fontainebleau est une vitrine culturelle accessible à tous.**

**Adresse :**

Librairie boutique du château de Fontainebleau  
Place du Général de Gaulle  
77300 Fontainebleau  
Tél : 01 64 23 44 97  
librairie-boutique.fontainebleau@rmngp.fr

**Horaires d'ouverture :**

Ouvert tous les jours sauf le mardi, les 1<sup>er</sup> janvier, 1<sup>er</sup> mai et 25 décembre.  
D'octobre à mars ouvert de 9h30 à 17h30 et d'avril à septembre de 9h30 à 18h.

**Visuels sur demande**

Sophie Mestiri  
Réunion des musées nationaux – Grand Palais  
+ 33 (0) 1 40 13 41 95  
sophie.mestiri@rmngp.fr  
grandpalais.fr

